

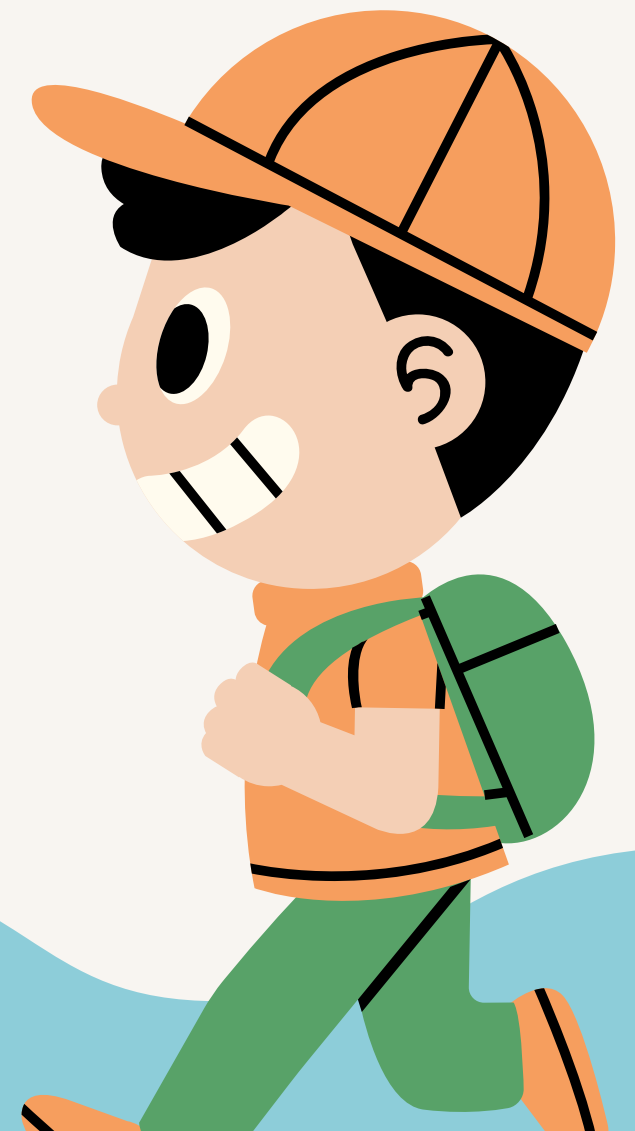


INFORMACIÓN INICIO 1º DE INFANTIL

Junio de 2023



BIENVENIDOS A NUESTRO COLEGIO



PERIODO DE ADAPTACIÓN

El periodo de adaptación es el tiempo que necesita vuestro hijo o hija para:

- Reconocer el espacio físico de las aulas y del colegio
- Conocer a sus compañeros
- Conocer a sus maestras
- Sentirse parte del grupo



¿CÓMO VA A SER?

Durante las primeras semanas no habrá grupos de clase definidos (no tendrán todavía una tutora asignada).

Todos los niños entrarán cada día por una puerta y circularán libremente por las dos clases.

Con esto pretendemos conocer a los niños, sus relaciones y las dinámicas de aula, para más adelante crear dos grupos lo más equilibrados posible.

AYUDARÉIS A VUESTRO HIJO SI ESTE VERANO...

#1

Le permitís que haga cosas por sí mismo: ir al baño y limpiarse solos, lavarse bien las manos, sonarse los mocos, comer solos...

#2

Le hacéis partícipe de pequeñas responsabilidades, de acuerdo a su edad.

#3

Le estimuláis a que hable y transmita sus vivencias

#4

Evitáis crear ansiedad hacia esta nueva etapa. Si le habláis con ilusión y de manera positiva del cole.



QUEREMOS PREPARAR ESTE MOMENTO CON VOSOTROS



Os pedimos que durante este verano preparéis un álbum de fotos (pequeño de tamaño y en el formato que queráis) de vuestra familia: papá y mamá, los hermanos, abuelos, primos, del pueblo, vuestras mascotas.. Cualquier cosa que os parezca significativa para vuestros hijos.

La idea es tenerlo en los primeros días de la adaptación para que sirva de apoyo emocional para ellos y para facilitar la comunicación con nosotras.



¿CÓMO ES EL PERIODO DE ADAPTACIÓN?

- El curso dará comienzo el JUEVES 7 de septiembre.
- La normativa establece el periodo de adaptación del 7 al 13 de septiembre.
- El día 14 y 15 de septiembre: horario de 9 h-13 h

- A partir del 18 de septiembre 9 h-14 h.

- Os recomendamos que los papás o algún familiar cercano, tenga disponibilidad durante esos 5 días para poder acompañarlos al cole, ya que vienen en horario reducido y vamos cambiando a medida que transcurren los días.
- Podréis acompañarlos en el aula si surge la necesidad.

ENTRADA ESCALONADA

JUEVES 7	VIERNES 8	LUNES 11	MARTES 12	MIÉRCOLES 13
DE 9:00 A 10:00 1º GRUPO	DE 9:00 A 10:00 1º GRUPO	DE 9:00 A 10:45 REAGRUPACIÓN 1	DE 9:00 A 10:45 REAGRUPACIÓN 1	DE 10 A 13: TODO EL GRUPO
DE 10:30 A 11:30 2º GRUPO	DE 10:30 A 11:30 2º GRUPO	DE 11:15 A 13:00 REAGRUPACIÓN 2	DE 11:15 A 13:00 REAGRUPACIÓN 2	TRAEN ALMUERZO
DE 12:00 A 13:00 3º GRUPO	DE 12:00 A 13:00 3º GRUPO			

Nuestras clases serán las del final del recreo, las más alejadas de la puerta de entrada.



TUTORÍAS INDIVIDUALIZADAS

Las tutorías individualizadas serán el martes 5 de septiembre con las 4 maestras que darán clase a vuestros hijos.

Os adjuntamos un enlace para que os apuntéis en la franja horaria que más os convenga.

https://docs.google.com/document/d/lwv040Qvy5ol3lroD53-BiXTQfvKIsINWbmC8EN0z00E/edit?usp=drive_link

Este día tendréis que traer ya cumplimentada la entrevista inicial.

En esta primera entrevista nos conoceremos e intercambiaremos información sobre el colegio y vuestros hijos y resolveremos cualquier duda que tengáis.



MATERIAL

Las tutoras gestionamos su adquisición, por lo que tenéis que aportar 75 euros para:

- Material de aula (folios, pinturas, pañuelos, toallitas...)
- Fotocopias
- Departamento de inglés

(En septiembre os indicaremos cómo hacer la aportación)

Además, habrá que traer el primer día de clase:

- Bata abrochada por delante, con nombre visible y cinta cosida de unos 20 cm para poder colgarla. Los alumnos que se queden al comedor necesitarán otra bata más.
- Bolsa de tela con nombre para el almuerzo. Abstenerse de traer mochilas de ruedas.
- Una botella pequeña de agua con dosificador y nombre en la bolsa de almuerzo, que traerán y llevarán a casa a diario.
- Os rogamos que todas las prendas de abrigo, chaquetas, sudaderas, vayan marcadas con el nombre del niño para evitar pérdidas y dispongan de una cinta de unos 20cm para facilitar que las cuelguen en las perchas.
- Solamente para los alumnos que vayan a cursar la optativa de religión católica: "Nuestra casa 3 años", editorial SM.

ISBN:9788491824763

COMUNICACIÓN TUTORAS-FAMILIAS



TokApp



Classdojo



E-mail



Notas informativas



Contactos informales (entradas y salidas)



Reuniones generales



Tutorías (previa cita)

NORMAS

#1

Puntualidad en
entradas y
salidas

#2

Ropa cómoda e
identificada

#3

Calzado sin
cordones

#4

Si están
enfermos, no se
puede acudir al
centro educativo

#5

Si tengo que
comunicar algo a las
tutoras a la hora de
entrar, mensaje
rápido y conciso.



ASPECTOS DE INTERÉS

- En caso de no concedernos auxiliar, como ya sucedió el curso pasado, en casos de escapes de pis, los niños que sean autónomos para cambiarse de ropa podrán hacerlo ellos mismos. En caso de que no sean autónomos o se les escape la caca, se llamará a las familias para que acudan al centro a cambiarlos.



COMEDOR ESCOLAR

- Los alumnos que quieran hacer uso del servicio de comedor, tendrán que inscribirse en la web del centro rellenando el formulario en el apartado de comedor. Los alumnos que se queden desde el primer día, tendrán que avisar a las tutoras respondiendo a este email para ponerlos en el último turno del periodo de adaptación.
- El plazo para los alumnos de 1º de infantil es desde el 29 de junio hasta el 4 de julio.
- Además, para aquellos cambios que se puedan producir durante el verano, abriremos otro plazo después de vacaciones. Del 28 de agosto al 1 de septiembre a las 14:00h.
- Adjuntamos un documento con la información más detallada.





✧ ✧

**¡GRACIAS POR
VUESTRA ATENCIÓN Y
TIEMPO!**

✧ ✧

